

Flipover bog

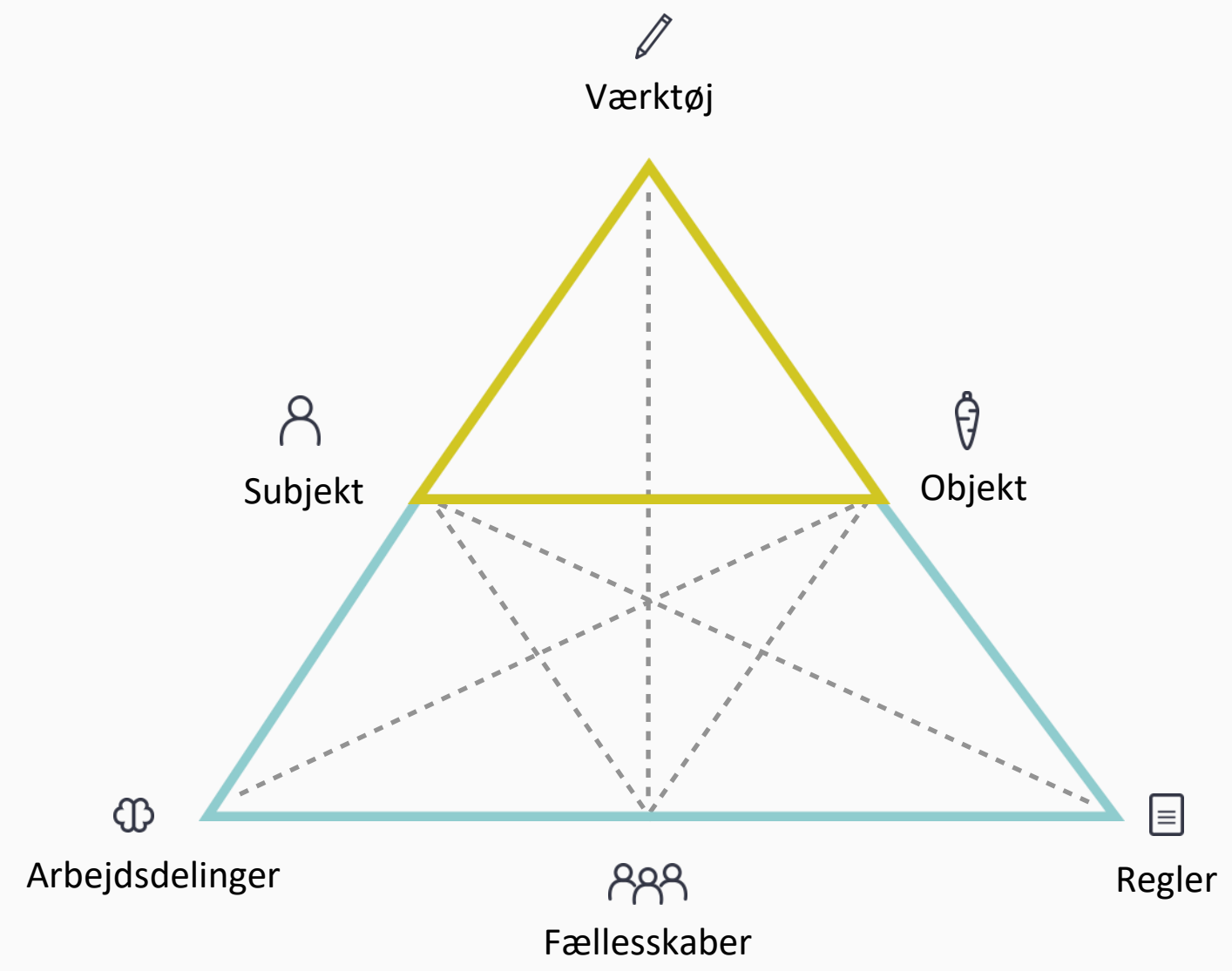
En flip-over bog, som kan bruges som et dialog-værktøj miljøerne imellem.



Illustration af studerende



Visualisering af trekants-model

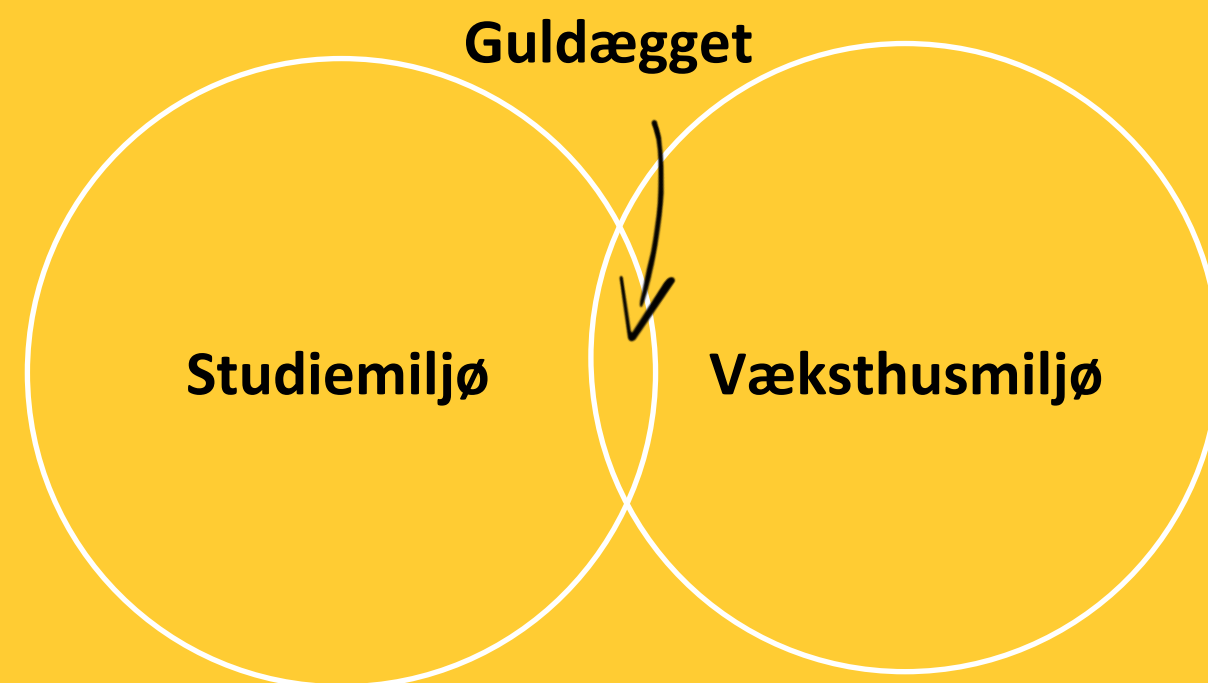


Ikoner

 VÆRKTØJ.	 SUBJEKT.	 FÆLLESSKABER.
 OBJEKT.	 ARBEJDSDELING.	 REGLER.

Vores fælles guldæg

Forskningsbaseret uddannelse med startup-konteksten som læringsmiljø og den studerende i centrum



Danske virksomheder - og ikke mindst startups - har brug for medarbejdere, der ikke kun har brugt sin universitetsuddannelse på at have næsen dybt nede i bøgerne.

Myten om, at universitetsstuderende ikke kan få akademisk lærdom ved at være i praktik i startups skal punkteres. Og de skal have ECTS for det.

"Da jeg skulle i praktik i min egen virksomhed, var der mange der grinede lidt sådan: "Kan man det? Er det lovligt?" Men så fortalte jeg, at vi har kontor og ansatte, og så er det meget sådan: "Nå okay, vildt". Så ændrer de sig fra at være smågrinende til at de er imponerede. Jeg tror, at det handler om at fortælle, at det er noget seriøst."

Peter, praktik i egen virksomhed, CBS

"Min forestilling om praktik var, at jeg skulle være i kommunen, men så endte jeg i en startup, hvor jeg virkelig fik lov til at arbejde med min faglighed. Jeg føler, at jeg har været en del af det. Det er derfor, jeg bliver ved at omtale startup'en som "vi". De andre glemmer, at jeg bare er praktikant."

Sofie, praktikant hos Livskraft, AU

"Der er mulighed for et kæmpe læringsudbytte. Det er måske ikke dér, du får dit næste job, men du kommer virkelig ind i maskinrummet."

Michael Mose Biskjær, faglig vejleder, AU

"At kunne gå fuldtid med Co-host, har givet mig muligheden for at tage det til næste niveau og gøre mine ideer og tanker gennem mit studie til en realitet. Jeg har kunne prøve service design metoder af og udviklet mit koncept i en ny og forbedret retning med mine kunder i fokus".

Stine, praktik i egen virksomhed, AAU

"Jeg er stor tilhænger af iværksættertænkning. Efter min mening kan folk have vældig godt af at være et sted, hvor det hele skal opfindes."

Peter Harder, faglig vejleder, KU

Forskningsbaseret uddannelse med startup-konteksten som læringsmiljø og den studerende i centrum.

Den studerende

Praktik i en startup giver en unik integration mellem teori og praksis, som giver den ”kontrollerede usikkerhed”, som er forudsætningen for entreprenant læring.

Den kan ikke simuleres - den skal erfares.

Der er mange måder at være i ’praktik’ i en startup. Forløbene kan tage mange former, og foregå i mange forskellige konstellationer, fx ift. hvor modne virksomhederne er (med/uden CVR, med/uden salg etc).

Alle forløb har dog det til fælles, at de foregår udenfor og på kanten af den traditionelle uddannelsesarena, som universitetet typisk udgør. De studerende er ’ude i virkeligheden’ og omsætter deres faglighed til konkret værdi for andre.

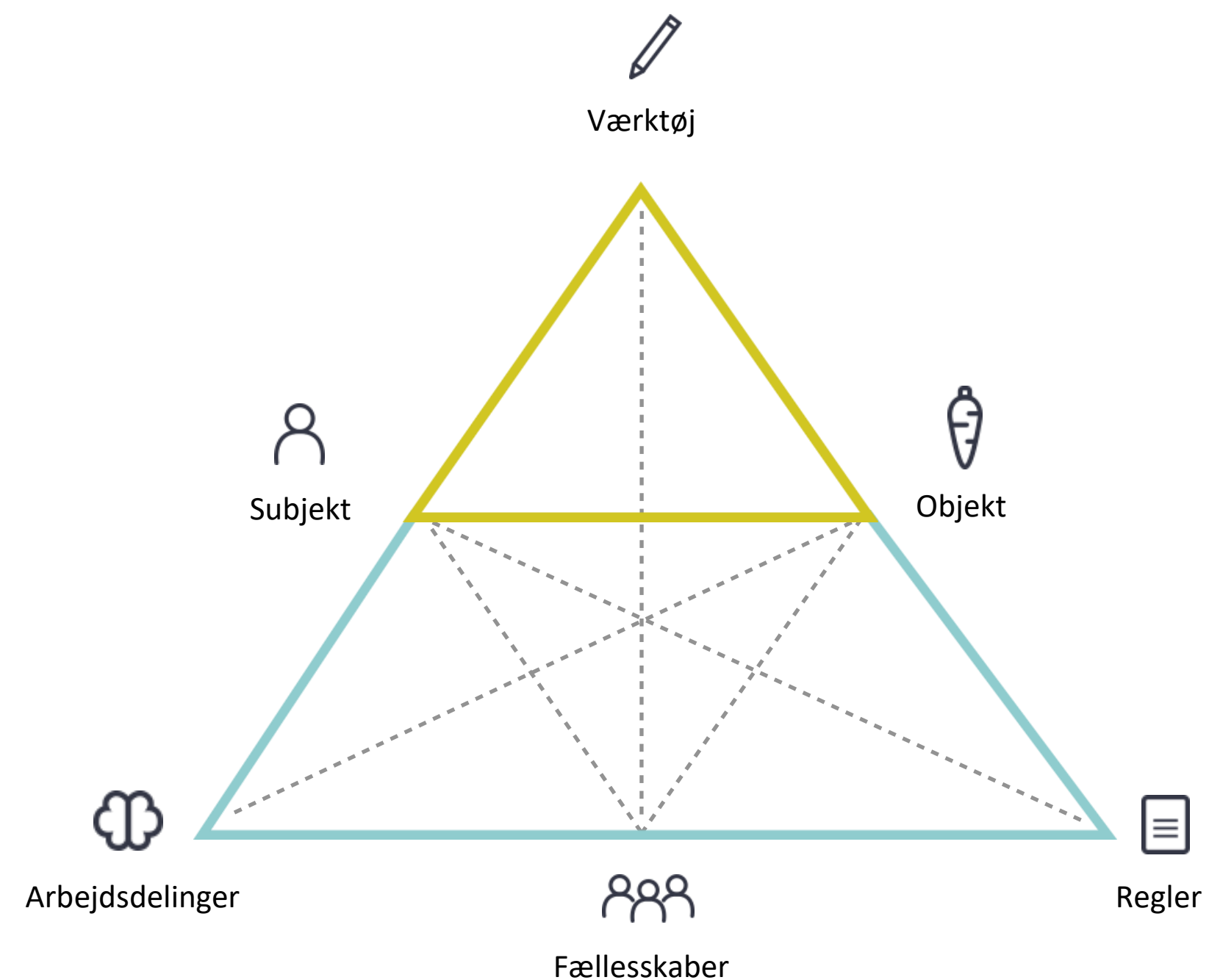


Kort om aktivitetsteori og ekspansiv læring

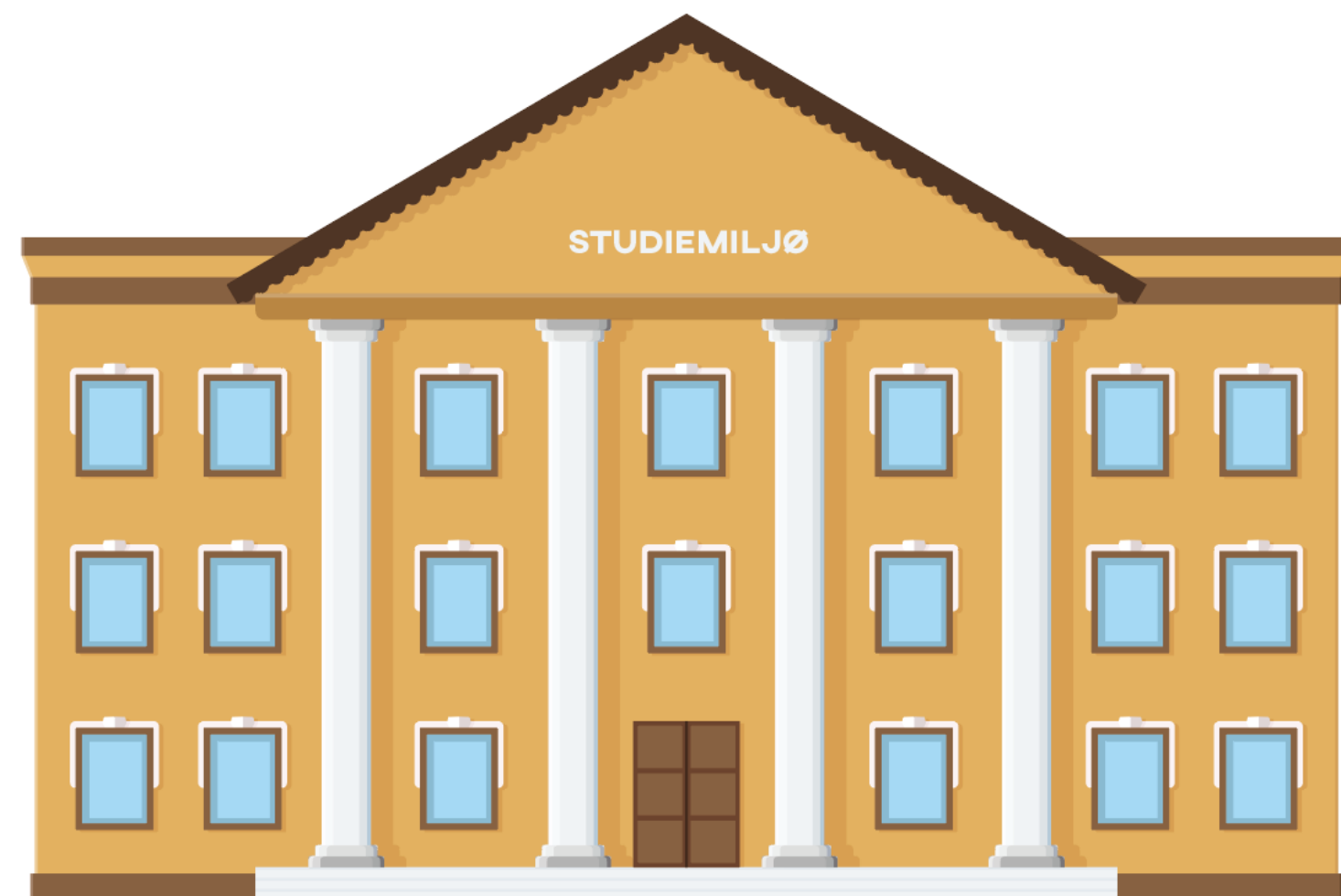
Mennesker lærer ikke alene, men i **fællesskaber** (aktivitetssystemer), som er defineret af nogle regler og arbejdsdelinger. Og disse fællesskaber (fx faglige miljøer) kommunikerer med andre fællesskaber (fx væksthuse), som kan have forskellige rationaler, regler og arbejdsdelinger.

Udfordring: Der er manglende forståelse for hvem hinanden er og i hvilke systemer man indgår i. Hvem gør hvad, hvornår og for hvem?

Hvordan skal vejlederrollen være? Og hvordan skal universitetet understøtte at flere vejledere (både i studiemiljøer og væksthuse) bliver klædt på til at samarbejde om en studerende i praktik i en startup?



Figuren er baseret på Aktivitetsteori (Yrjö Engeström), Social læring (Jean Lave), og Praksisfællesskaber (Etienne Wenger-Trayner). Se fx Lave og Wengers begreb om Legitimate Peripheral Participation og Community of Practice (Lave & Wenger, 1991; Wenger, 1998).



Studiemiljø

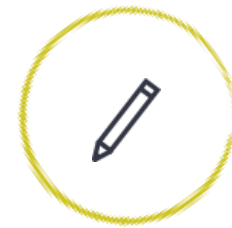
De studerende

De indgår i et *Fællesskab* med andre studerende, studenteriværksættere, undervisere/forskere, mentorer. Deres *Objekt* er at studere og kvalificere sig selv. Og lykkes med en startup, hvis de har en. Deres *Regler* er at gå til eksamener og få ECTS-point (fremdrift), og holde sig inden for rammerne af studieordningen. *Redskaberne* er teori, metode, aftaler om projektorienterede forløb (praktik), aftaler med startups etc.

Forskere og undervisere

De indgår i et *Fællesskab* med deres fagfæller/kollegaer/ledere og administrativt personale og konsulenter. Deres *Objekt* er at lave forskning og faglig og akademisk dannelse af de studerende, og værdiskabelse for samfundet. Deres *Regler* er evidens, peer review, videnskabelighed, ECTS-point etc. Deres *Redskaber* er studieordninger, metoder, videnskabsteori, aftaler om projektorienterede forløb (praktik) etc.

Studiemiljø



Værktøj

Teori og metoder, studieordninger, PoF-kontrakter, projektbeskrivelser



Subjekt

Forskere, eksterne lektorer, censorer



Objekt

Forskning, faglig- og akademisk dannelse af studerende (værdiskabelse for samfundet)



Arbejdsdelinger

Forskning og undervisning



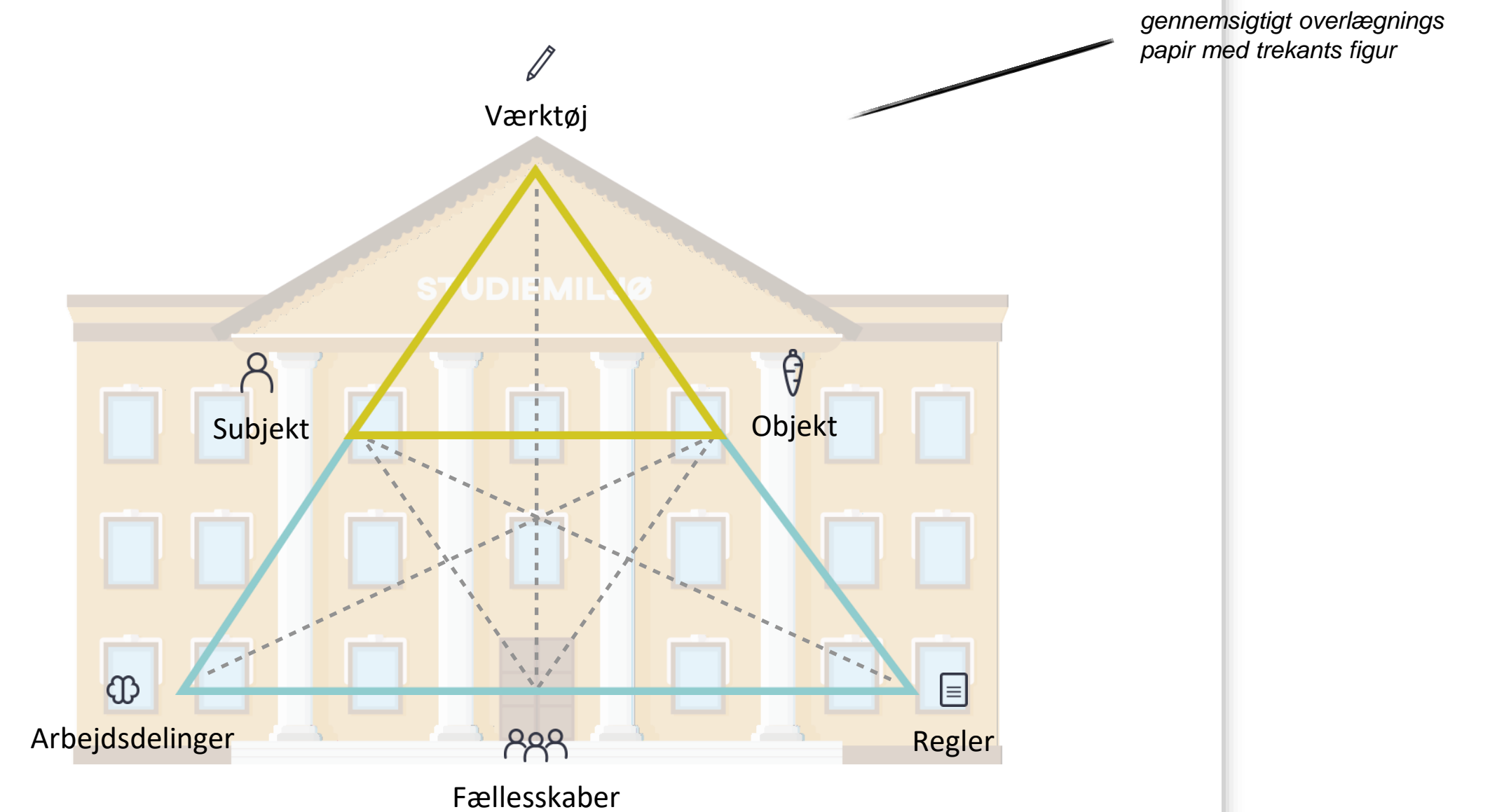
Fællesskaber

Fagfæller, kollegaer, ledere, TAP'er, konsulenter



Regler

Evidens, peer-review, videnskabelighed vejledning og undervisning (ECTS-point)





Væksthusmiljø

Væksthusvejlederne

De indgår i et *Fællesskab* af kollegaer/ledere og administrativt personale og konsulenter, samt eksterne mentorer og startup-økosystemet. Deres *Objekt* er studenterdrevet entreprenørskab. Deres *Regler* er entreprenørskab, værdiskabelse, personlig udvikling for de studerende, CVR-numre etc. Deres *Redskaber* er aftaler om projektorienterede forløb (praktik), aftaler med startups, workshops, værktøjer som business model canvas, lean startup, personlighedsudvikling etc.

De har ofte titel af forretningsudviklere/business developers/hub-værter/innovationskonsulenter afhængigt af hvilket universitet de er ansat på.

Væksthushmiljø



Værktøj

PoF-kontrakter, projektbeskrivelser, aftale med startups, projektplan, workshops og forløb



Subjekt

Forretningsudviklere/business developer/hubværter/innovationskonsulenter



Objekt

Studerendrevet entreprenørskab og værdiskabelse for samfundet



Arbejdsdelinger

Inkubation og modning af ideer, projekter og virksomheder



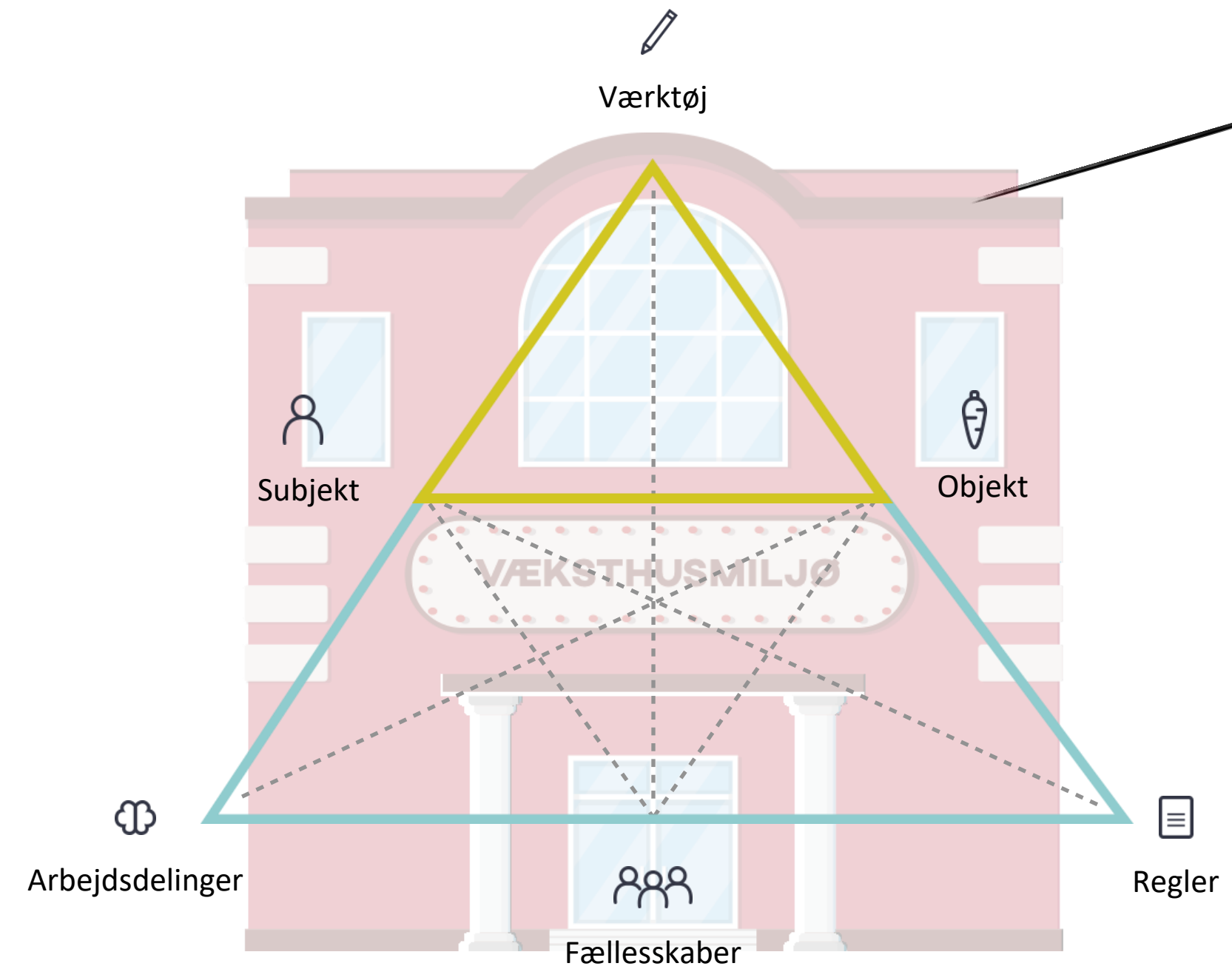
Fællesskaber

Kollegaer, ledere, I/E-konsulenter, mentorer, startup-økosystemet, interesserede VIP'er



Regler

Entreprenørskab, værdiskabelse, personlig udvikling for studerende og CVR-numre.



Samarbejde miljøerne imellem

Hvordan kan studiemiljøerne og væksthushmiljøerne samarbejde for at tilgodese egne rationaler - og samtidigt tilgodese den studerendes læring og motivation?

Studiemiljøets outcome

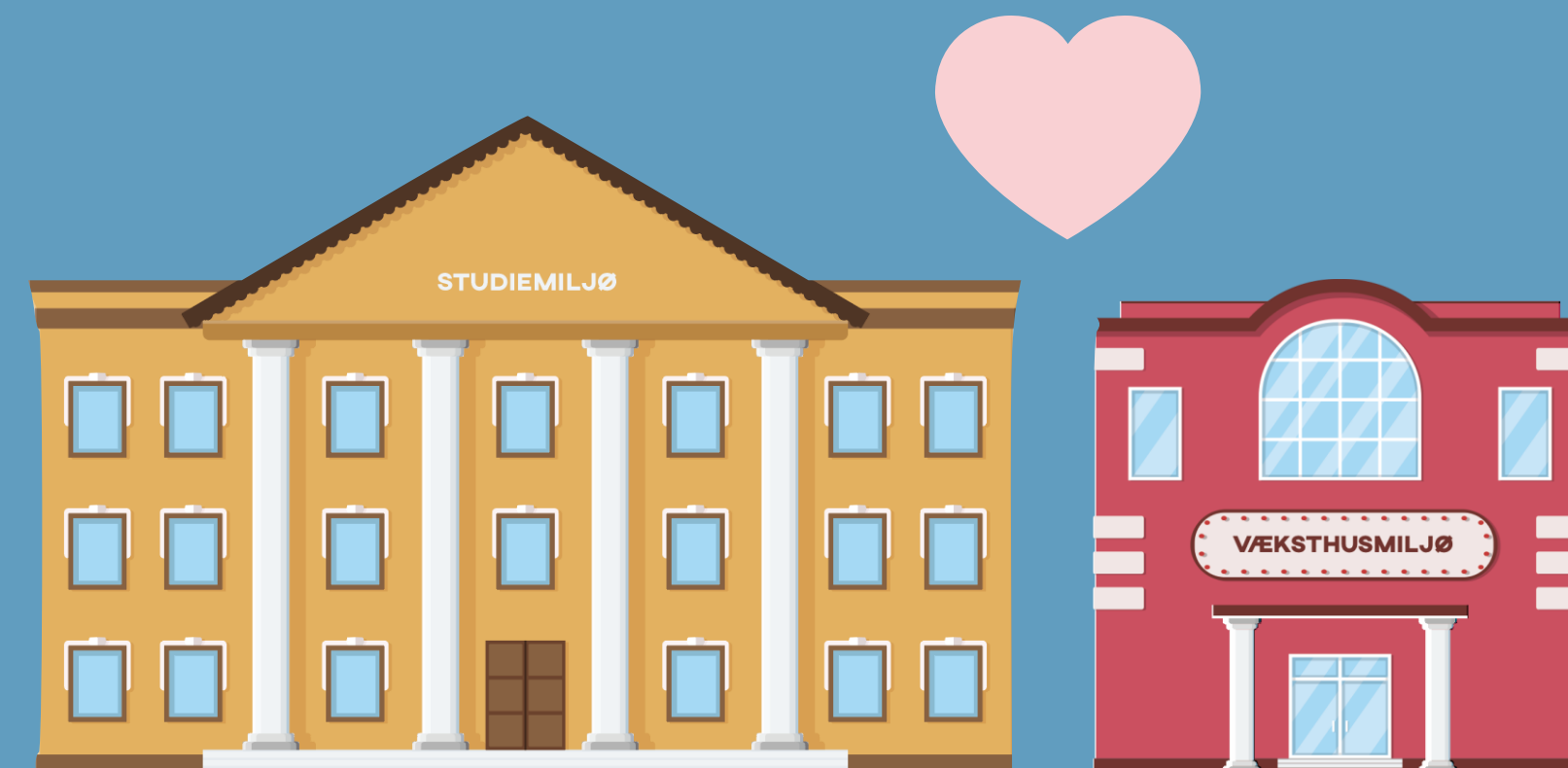
Vidensproduktion og uddannelse

Væksthushmiljøet's outcome

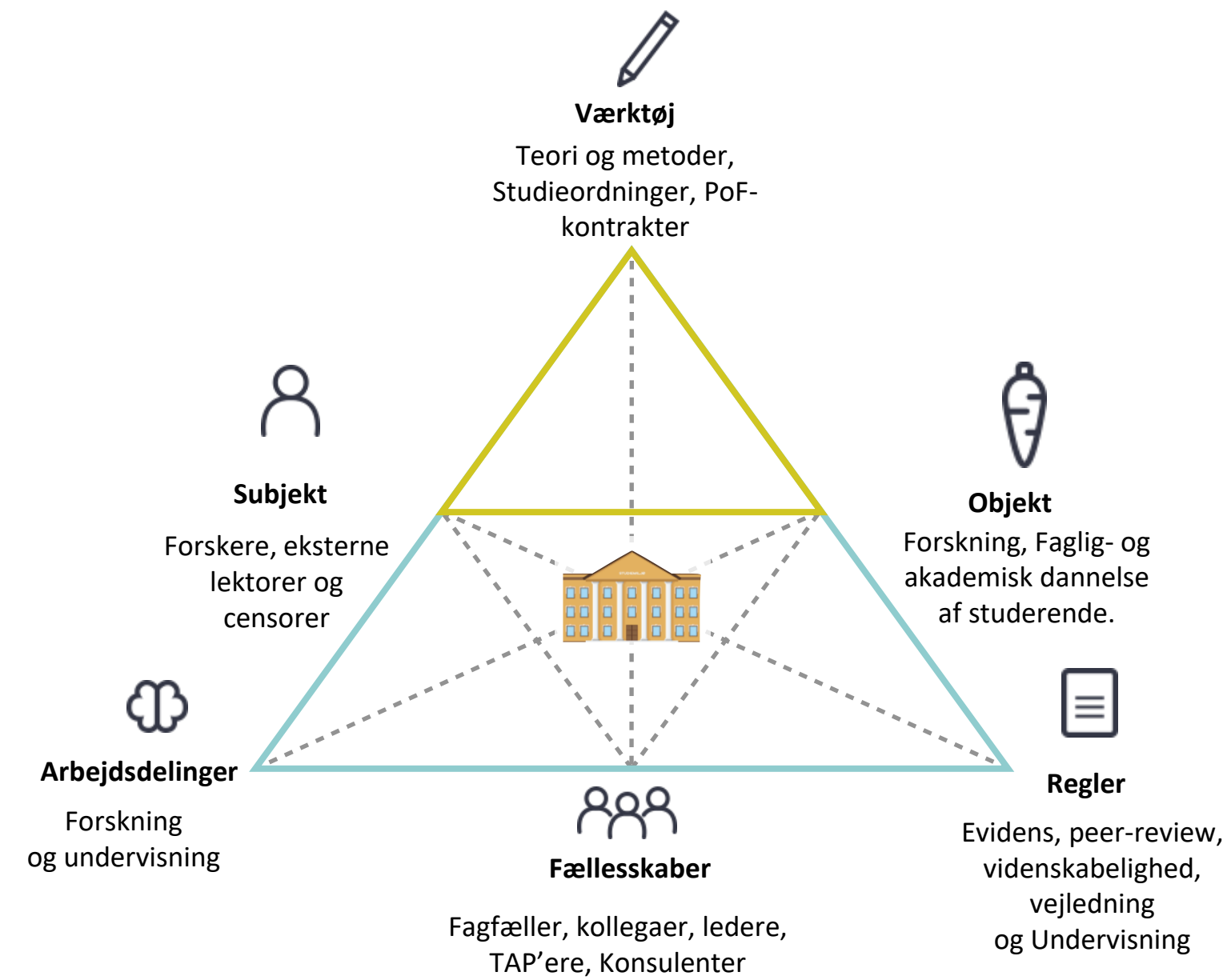
Studerendrevet entreprenørskab
og værdi for samfundet

Studerendes Outcome

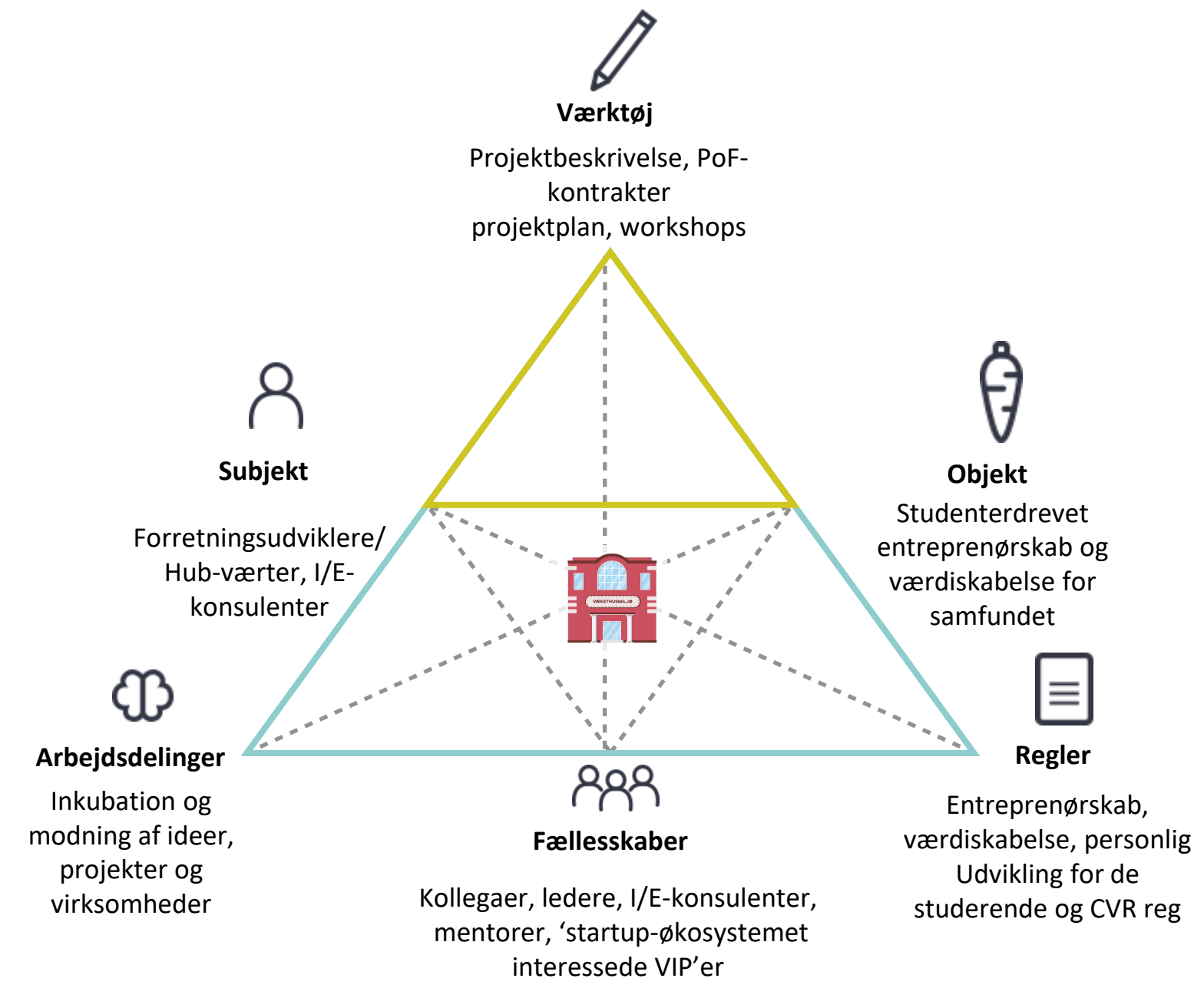
Uddannelse / kvalifikation / succes med startup



De to miljøer



Studiemiljø



Væksthushmiljø